

## Anlagestrategie

Echiquier Positive Impact Europe strebt langfristige Performance über ein Exposure auf den europäischen Aktienmärkten an, indem er Unternehmen ohne Einschränkungen in Bezug auf Börsenkaptalisierung und Anlagestil auswählt, die sich durch Folgendes auszeichnen:



## Was sind die Nachhaltigkeitsziele SDG (Sustainable Development Goals)?

Die SDG sind 17 Ziele bis 2030, die von der UNO festgelegt und auf internationaler Ebene angenommen wurden und folgende Inhalte verfolgen:

- Schutz des Planeten
- Förderung von Frieden und Wohlstand
- Beseitigung der Armut

Alle Wirtschaftsakteure sollen sich daran beteiligen: Staaten, Unternehmen und der Finanzsektor.

Sie gelten für die nächsten 10 Jahre und schaffen Wertschöpfungspotenzial für zahlreiche Unternehmen.

## Anlagen in Unternehmen, die Lösungen für die Herausforderungen der nachhaltigen Entwicklung bieten

### Warum Echiquier Positive Impact Europe?

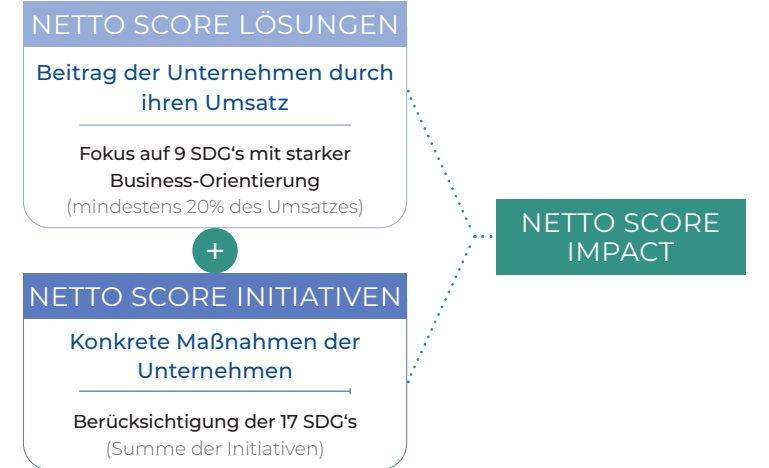
- ♦ Ein Fonds mit dem franz. SRI-Staatslabel und dem FNG-Siegel (3 Sterne)
- ♦ Eine historische Wertentwicklung, die die Qualität unserer proprietären ESG-Methodik widerspiegelt
- ♦ Eine strenge Auswahl der Unternehmen, die zur Verwirklichung der Nachhaltigkeitsziele der Vereinten Nationen beitragen
- ♦ Im Einklang mit den philanthropischen Grundsätzen von LFDE wird ein Teil der Gebühren an die eigene Stiftung gespendet

### Warum SRI mit LFDE - La Financière de l'Échiquier?

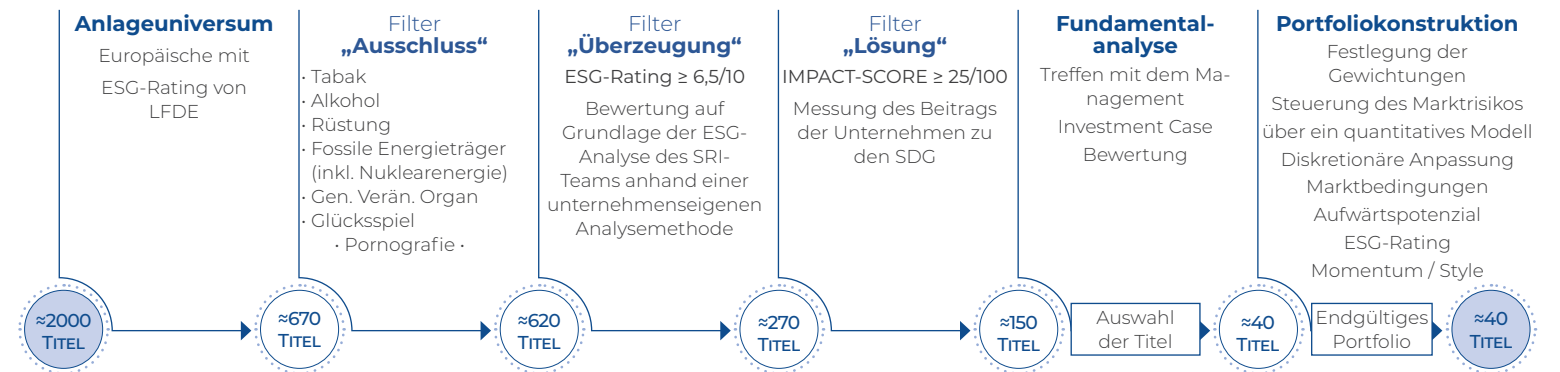
- ♦ Seit über 25 Jahren wird der Corporate Governance (~60% des ESG-Ratings) und insbesondere der Qualität der Managementteams eine besondere Bedeutung beigemessen
- ♦ Seit über zehn Jahren im Bereich SRI aktiv
- ♦ Proprietäre ESG-Methodik
- ♦ Vierköpfiges Team aus Managern und Analysten mit sich ergänzenden Kompetenzen

### Ermittlung des Impact-Score gemäß der Bewertungsmatrix der SDG

Ein zweistufiger, vom SRI-Team von LFDE - La Financière de l'Échiquier festgelegter Ansatz:



## Der Anlageprozess<sup>1</sup>



In der Vergangenheit erzielte Ergebnisse sind keine Gewähr für künftige Renditen, deren Entwicklung im zeitlichen Verlauf nicht konstant ist. Die Fonds wird diskretionär (mit Ermessensspielraum) verwaltet. Sie ist mit einem Kapitalverlustrisiko verbunden. Es besteht das Risiko, dass der Fonds nicht immer in die performancestärksten Werte investiert ist. Das staatlich geförderte Label „Sozialverantwortliche Anlage“ (SRI) wurde der Fonds Echiquier Positive Impact Europe im Oktober 2016 für drei Jahre verliehen. Dieses Label, das vom französischen Finanzministerium ins Leben gerufen wurde, ist ein Garant für die Robustheit des Prozesses zur Einbeziehung der Kriterien in Bezug auf Umwelt, Soziales und Governance (ESG) in die Verwaltung der Fonds. 1. Der Anlageprozess, der vom Fondsmanagementteam angewandt wird, basiert auf einer eigenen Methode, die sich im Laufe der Zeit ändern kann; so ist beispielsweise die Portfoliokonzentration keine im Prospekt der Fonds festgelegte Regel.

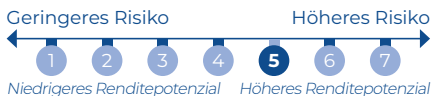


## Das Fondsmanagementteam

Der Fonds wird von Adrien Bommelaer und Luc Olivier verwaltet, die gemeinsam über mehr als 25 Jahre Erfahrung in der Titelauswahl von nachhaltigen und verantwortungsbewussten europäischen Unternehmen verfügen. Ihre Verwaltung stützt sich auf die langjährige SRI-Methodik von LFDE und dem dreiköpfigen internen SRI-Team.

Unverbindliche Angaben zu Informationszwecken: Es kann nicht garantiert werden, dass der Fondsmanager auch in Zukunft bei der Verwaltungsgesellschaft tätig sein wird.

Weitere Informationen über die Zusammensetzung des Teams und die Verwaltungsgesellschaft: [www.lfde.de](http://www.lfde.de).



**Empfohlener Mindestanlagezeitraum** 5 Jahre 

LFDE - LA FINANCIÈRE DE L'ÉCHIQUIER  
BOCKENHEIMER LANDSTRASSE 51-53 - 60325  
FRANKFURT-AM-MAIN - DEUTSCHLAND  
TEL : +49 69 509 292 48/ 49  
WWW.LFDE.DE  
S.A. (AKTIENGESELLSCHAFT FRANZÖSISCHEN RECHTS) MIT EINEM KAPITAL VON 10.060.000 EUR SIREN 352 045 454 - HANDELSREGISTER PARIS AMF-ZULASSUNGSNR. 91004

## LFDE - LA FINANCIÈRE DE L'ÉCHIQUIER INVESTIERT SEIT 1991 IN UNTERNEHMEN

- ◆ Anerkannter Stock-Picking-Spezialist für europäische Aktien seit 30 Jahren
- ◆ Innovationsgeist, der seit 2010 zur Entwicklung eines Angebots internationaler und thematischer Fonds geführt hat
- ◆ 5 Kernkompetenzen: Aktien, Unternehmens- und Wandelanleihen, Multi-Assets, alternative Investments, Asset-Allokation
- ◆ 100% Berücksichtigung von ESG-Kriterien, fast 30% des Vermögens werden in SRI-zertifizierten Fonds verwaltet
- ◆ Philanthropisches und gesellschaftliches Engagement im Rahmen der Stiftung Fondation Groupe Primonial



## Allgemeine Merkmale

		A-Anteil	G-Anteil	AP-Anteil	I-Anteil	J-Anteil
Klassifizierung	Aktien aus Ländern der Europäischen Union					
Rechtsform	SICAV nach dem französischen Recht					
Referenzindex	MSCI World Index					
Anlagehorizont	> 5 Jahre					
Zeichnungsgebühr	max. 3% inkl. Steuern max. 1% inkl. Steuern (AP-Anteil) Nicht für alle Anteile vom Fonds vereinnahmt					
Rücknahmegebühr	-					
Bewertung und Notierungswährung	Täglich (Euro)					
Cut-off	10:00					
Ausgabe	T+2					
Verwahrstelle - Bewertungsstelle	BPSS - SGSS					
Auflegungsdatum	19.03.2010	19.03.2010	01.12.2017	16.07.2018	07.11.2017	31/12/2018
ISIN-Code	FR0010863688	FR0010863688	FR0013299294	FR0013348190	FR0013286911	FR0013392438
Mindest-zeichnungsbetrag	-	-	-	1 000 000 Euros	30 000 000 Euros	1 000 000 Euros
Mögliche Zeichner	Alle	Alle	Finanzvermittler (ohne die Verwaltungsgesellschaft)	Alle	Institutionelle Anleger	Institutionelle Anleger
Jährliche Verwaltungskosten	max. 1,80 % inkl. Steuern	max. 1,80 % inkl. Steuern	max. 1,20 % inkl. Steuern	max. 2,392 % inkl. Steuern	max. 1,00 % inkl. Steuern	max. 3,00 % inkl. Steuern
Erfolgsabhängige Gebühr						15% der überdurchschnittlichen Mehrertrages gegenüber der Wertentwicklung des jeweiligen Referenzindex

## Hauptrisiken in Verbindung mit dem Fonds

Der Fonds ist überwiegend in Aktien investiert. Sie ist mit einem Kapitalverlustrisiko verbunden. Sie ist dem Aktien- und dem Liquiditätsrisiko ausgesetzt. Die Verwaltung ist diskretionär, d.h. sie liegt im Ermessen des Fondsmanagers. Es besteht das Risiko, dass der Fonds nicht immer in die performancestärksten Werte investiert ist.

## Weitere Informationen (Datenstand: 30.06.2020)

Echiquier Positive Impact ist ein Fonds mit Gebührenteilung. Die Verwaltungsgesellschaft kann den an die Stiftung „Fondation Financière de l'Échiquier“ (unter der Schirmherrschaft der „Fondation de France“) gespendeten Gebührenanteil steuerlich geltend machen. Ein Drittel der Verwaltungsgebühren (max. 0,60%) fließt der Stiftung „Fondation Financière de l'Échiquier“ unter der Schirmherrschaft der Fondation de France zu.

Um zu erfahren, welche Anteile in Ihrem Land vertrieben werden, wenden Sie sich bitte an Ihren gewohnten Ansprechpartner. Dieses Dokument ist unverbindlich. Es darf Dritten ohne die vorherige Genehmigung von Financière de l'Échiquier nicht übergeben werden. Die vorliegenden Informationen und das Dokument stellen keine Anlageberatung dar. Alle weiteren Informationen über den beschriebenen Fonds sowie die Merkmale und Risiken entnehmen Sie bitte den auf [www.lfde.de](http://www.lfde.de) verfügbaren Prospekten. Sämtliche Kosten der Fonds sind im Prospekt angegeben. Die laufenden Kosten werden jedes Jahr aktualisiert und sind in den Wesentlichen Anlegerinformationen (KIID) des Fonds aufgeführt. Um zu erfahren, welche Anteile in Ihrem Land vertrieben werden, wenden Sie sich bitte an Ihren gewohnten Ansprechpartner.